

HUA TASI PAINTS CO., LTD.



M
E
D
U
S
A

Medusa
HUA TSAI PAINTS CO., LTD.

電話：(07)3656297

傳真：(07)3657697

網址：www.medusa-paint.com.tw

地址：高雄市楠梓區楠梓科技產業園區東三街4號

關於我們 ————— P02-P03

美杜莎環保塗料系列 ————— P04-P11
仿石/單彩/藝術/大地/客製化

後製清水模塗料 ————— P12-P13
手工/塗料/木紋

美杜莎永續再生塗料系列 ————— P14-P17
愛循環

全系列防水塗料 ————— P18-P25

各類塗層面漆/底漆 ————— P26-P27

實績案例分享 ————— P28-P44

自潔性の優

天然無毒的堅持

Medusa

前言

華彩美杜莎根深營建業多年，研發出一系列防水及防石塗料，為建築帶來省工省時的突破性工法！

我們的產品定位猶如商標美杜莎一般，將所見轉化為石材，並突破了基面的限制，帶來無限的創意應用空間。

無論是室內還是室外，無論是牆面、地面還是家具，我們的仿石塗料都能輕鬆實現石材效果，為空間注入獨特的風格和個性。

我們以提供舒適、美觀和環保的解決方案為己任，將美杜莎所見轉化為現實。我們致力於為客戶創造獨特的空間體驗，並為綠色建築和永續發展做出貢獻，給你最完善的全面防護。



▲ 本公司經 ISO 9001:2015/CNS 12681 驗證通過



▲ 榮獲100年園區事業綠化美競賽-景觀設計類 第三名
榮獲100年建築物整建維護獎 第三名

關於華彩美杜莎

華彩於民國99年成立，現代建設應該要走向百年建築的概念，與環境共存共榮、永續發展。

華彩塗料公司以誠信為本，負責、創新為輔，提供美與豐富的生活美學。所有的材料都不含甲醛，堅持水性環保無毒，低原料消耗為生產原則，提供客戶最好的服務，營造生活的高品質。

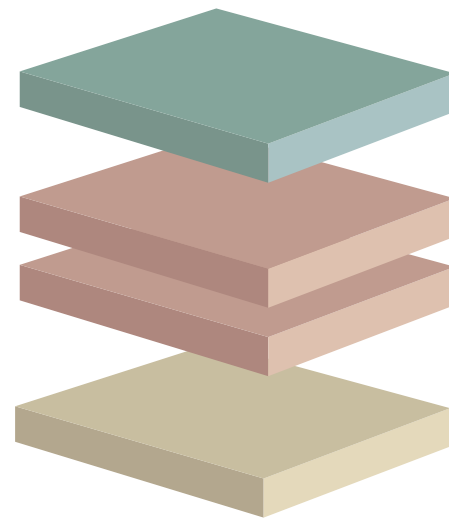


我們擁有專業的研發團隊和經驗豐富的服務團隊，秉持著高品質高效率的經營理念，研發一系列水性仿石漆及全系列無機防水材料，為您提供一站式服務，也可以根據您的需求定制產品。

顛覆傳統的製程，不斷的嘗試只為了成為塗料市場的綠環保指標，持續研發減低環境負擔與能源再利用的環保建築，全面響應環保綠化，為客戶打造最自然健康的居家環境。



**華彩美杜莎為純水性環保科技產品
施工簡易，各塗層有多重功能**



防水防護面漆

防水, 防護, 耐鹼, 並可抗UV紫外線

③ 美杜莎環保塗料系列

主材, 打造粗細質感紋路色樣主要噴塗層
中塗層, 提高耐用度及韌性, 為底色層

7 高附著介面底漆

接力強，耐強鹼，各種新舊底材，無須打除皆可適用

優質產品 通過多項考驗

本產品通過多項SGS測試、並榮獲綠建材、國家耐燃一級鑑定、耐刷抗磨測試、耐候測試、抗汙測試、拉拔試驗、耐水試驗、八大重金屬含量試驗等多項測試...，是你值得信賴的環保建材。

版面限制 無法詳登 如需詳情 請洽公司

測試報告號碼：KV-10-06791Z

測試項目：耐水、耐酸鹼試驗

測試結果：良好無異

測試報告號碼：KV-10-06919X

測試項目：揮發性有機物(VOC)

測試結果：無重金屬含量

測試報告號碼:KV-10-06791Z

測試項目:耐侯試驗(8760小時紫外線照射)

測試結果：良好無異

測試報告號碼：KV-10-06920X

測試項目：耐污染性(咖啡、醬油等)

測試結果：無殘留

測試報告號碼：KV-10-06508X

測試項目：防霉測試

測試結果：無黴菌生長

測試報告號碼：KV-10-06919X

測試項目：耐洗刷測試(2000次)

測試結果：無變化



SGS 多項證明

仿石質地塗料

美杜莎環保塗料系列

給你最真實的觸感
超越95%仿石視覺

Medusa

輕量
安全

無毒
安全

自潔
抗污

高耐
候性

微
抗裂

產品特色

自然 逼真

適用於室內外，顏色多變，表面細緻度皆可客製。
呈現視覺觸覺時真實石材樣貌！

永保 如新

無粗糙毛細孔，不易卡汙，清水沖洗即可除去灰塵，
更顯勝於真實石材的優勢。

輕量 安全

取代石材用於建築，能夠減輕結構體負重，經得起時間考驗，
不風化安全不掉落。

修補 無痕

使用噴塗工法，快速又簡單，施工時無粉塵異味；即便需要二次修補也可以做無色差。



材質說明

天然 樹脂

使用奈米耐候水性壓克力樹脂，緊密度佳，無粗糙毛細孔，
自潔性高，抗污性比石材更佳。

環保 色料

環保無毒天然岩石粉體、無機顏料，豐富的色彩層次一次噴出；
擁有極佳的施工快速、現場清潔性、無毒安全性。

獨創 工法

採最新水包水包覆技術，每個塗層均為水性，結合不分離，
單一塗層及整體連結更緊密，耐候、耐久性特優，抗霉、抗龜裂、
阻隔濕氣效果佳，經得起時間考驗。

色彩例舉

※ 另有多種色彩供選擇或根據來樣配色，顏色僅供參考。

■ 還真彩岩系列
表面粗糙仿如真石感觸感。



AT-663



ATN-23011301



AT-687-1



AT-E3069

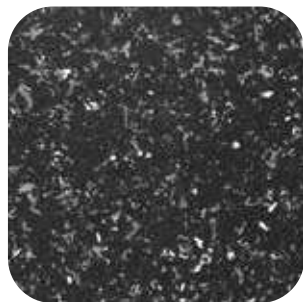


ATN-23050401



ATU-23082901

■ 富貴彩妝系列
表面細緻平滑應用面更廣。



GSN-HF001



GSN-HL001



GSN-ID003



GSN-23071201



GSN-23112102

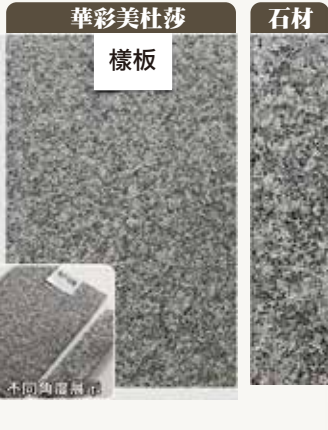


GSN-23081101

一級耐燃



逼真仿製



超強抗汙



耐刷抗磨



單彩礫石系列

| 美杜莎環保塗料系列 |

粗曠細緻任你搭配
質地自然變化無限

產品特色

自然多變

適用於室內外，顏色多變，表面的細緻度由你定義，顏色飽和不黃變色衰，滿足你對建築的各種想像！

永保如新

無粗糙毛細孔，不易卡污，清水沖洗即可除去灰塵，更顯勝於石材的優勢。

輕量安全

取代石材，用於高，重量輕、經年風化比石材更安全，安全不脫落。

修補無痕

使用噴塗工法，快速又簡單，施工時無粉塵，無噪音，即便需要二次修補也可以做到無色差。



色彩例舉

※ 另有多種色彩供選擇或根據來樣配色，顏色僅供參考。

細緻單彩



MG-B004



MG-Y004



MG-G005

粗砂單彩



GKH-HU009



GKH-HU005



GKH-19070202

星鑽單彩



GKH-18100504



GKH-18100505



GKH-HC011

大地礦土塗料

| 美杜莎環保塗料系列 |

以人為本追求自然
堅持最原始的素材

產品特色

友善環境

採用天然素材及回收再利用素材，友善環境。

自然健康

健康清新，擁有自然氣味，改善室內空間的異味。
可調溫調濕，具有驅蟲效用，讓居住環境更舒適安心。

天然原料

天然黏土、回收木質纖維、草本纖維、無機色粉、特殊乳膠

施工簡易

可使用鏟抹工法或噴塗工法



色彩例舉

※ 另有多種色彩供選擇或根據來樣配色，顏色僅供參考。



無縫地坪塗料

| 美杜莎環保塗料系列 |

9H高規格耐磨地坪
無接縫不藏汙納垢

Medusa

永保
如新無毒
安全自潔
抗污高耐
候性微
抗裂

產品特色

耐磨 抗壓

9H高硬度地坪，耐磨抗壓，不會剝落情形，而且方便二次修補，並具止滑效果。

施工 快速

水性環保配方，施工前後無味；不須電/氣動工具，只需鏟刀就可依照花色及工法造就不同質感。

保養 簡易

本產品具高附著、耐水性佳，即便有髒汙用清水就可以清潔。

美觀 無縫

具有多樣崗石效果，質感高雅、精緻。沒有縫隙不藏汙納垢，整體效果更美觀。



實績案例

施作範圍廣泛，不僅可以運用在牆面及地板，連潮濕浴室也可施作！



Before



After



色彩例舉

※ 另有多種色彩供選擇或根據來樣配色，顏色僅供參考。



GT-105



GT-103



GTN-23071801



GTN-HI001



GT-17100501



GT-101



GTN-23070601



GT-129



GT-104



GTN-20022501



GT-111



GTU-HJ001

客製藝術塗料

| 美杜莎環保塗料系列 |

仿製各種特殊材質
你的色彩由你決定

Medusa

精準
客製

創意
無限

獨一
無二

不限
基面

安全
無毒

產品特色

風格
多變

依工具及工法製造不同紋路，質感內斂、高雅精緻的風格。

創意
無限

各種特殊色都可以客製調配，輕鬆達成創意設計發揮。

不限
基面

不限制任何基面皆可施作，完美造就各種業主的想像。

友善
健康

抗霉、阻隔濕氣效果佳，有益居住健康。



色彩例舉

※ 另有多種色彩供選擇或根據來樣配色，顏色僅供參考。



FBN-HC001



GKN-601M1



FGT-HB003



FGT-HB008



FGT-HB002



FBN-23101201



FBM-23092201



FBN-23121901



FBM-JK001-2

色彩例舉

※ 另有多種色彩供選擇或根據來樣配色，顏色僅供參考。



造型塗料



造型塗料



造型塗料

實績案例

Before



After



Before



After





日系清水模

| 美杜莎環保塗料系列 |

安藤風格經典素雅
原味呈現自然美好

Medusa

質感
高雅

忠於
原始

時尚
代表

多種
選擇

安全
無毒

產品特色

素雅
時尚

依工具及工法製造不同紋路，質感內斂、高雅精緻的風格。

經典
至現

可依個人需求，打造木紋/手工/塗料型清水模，皆可施作。

不限
基面

不限制任何基面皆可施作，完美造就各種業主的想像。

友善
健康

抗霉、阻隔濕氣效果佳，有益居住健康。



色彩例舉

※ 另有多種色彩供選擇或根據來樣配色，顏色僅供參考。



塗料清水模



木紋清水模



手工清水模



實績案例



愛循環塗料

| 美杜莎環保塗料系列 |

安藤風格經典素雅
原味呈現自然美好

產品特色

永續環保

利用半導體封裝餘料，花土稻草等再生材料為主材，增加塗料的耐用度，也實踐循環經濟。

創意無限

不限基面皆可以施作，並能增加外觀紋理及砂礫觸覺感官，帶來多元創意變化效果。

不限基面

不限制任何基面皆可施作，完美造就各種業主的想像。

減少碳排

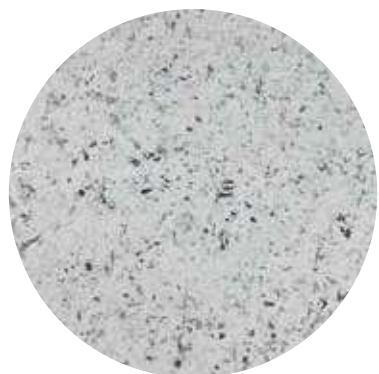
降低維修風險，免打除，不造成二次汙染，無廢棄物產生，並做到修補無痕。



一級耐燃 / 綠建材 / 再生環保材料 / ESG

色彩例舉

※ 另有多種色彩供選擇或根據來樣配色，顏色僅供參考。



仿石塗料



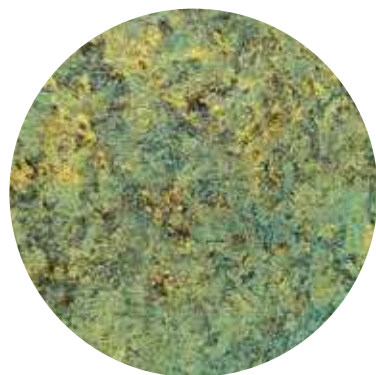
單彩塗料



仿清水模



地坪塗料



藝術客製



大地塗料



落實循環經濟

複合式環保建材

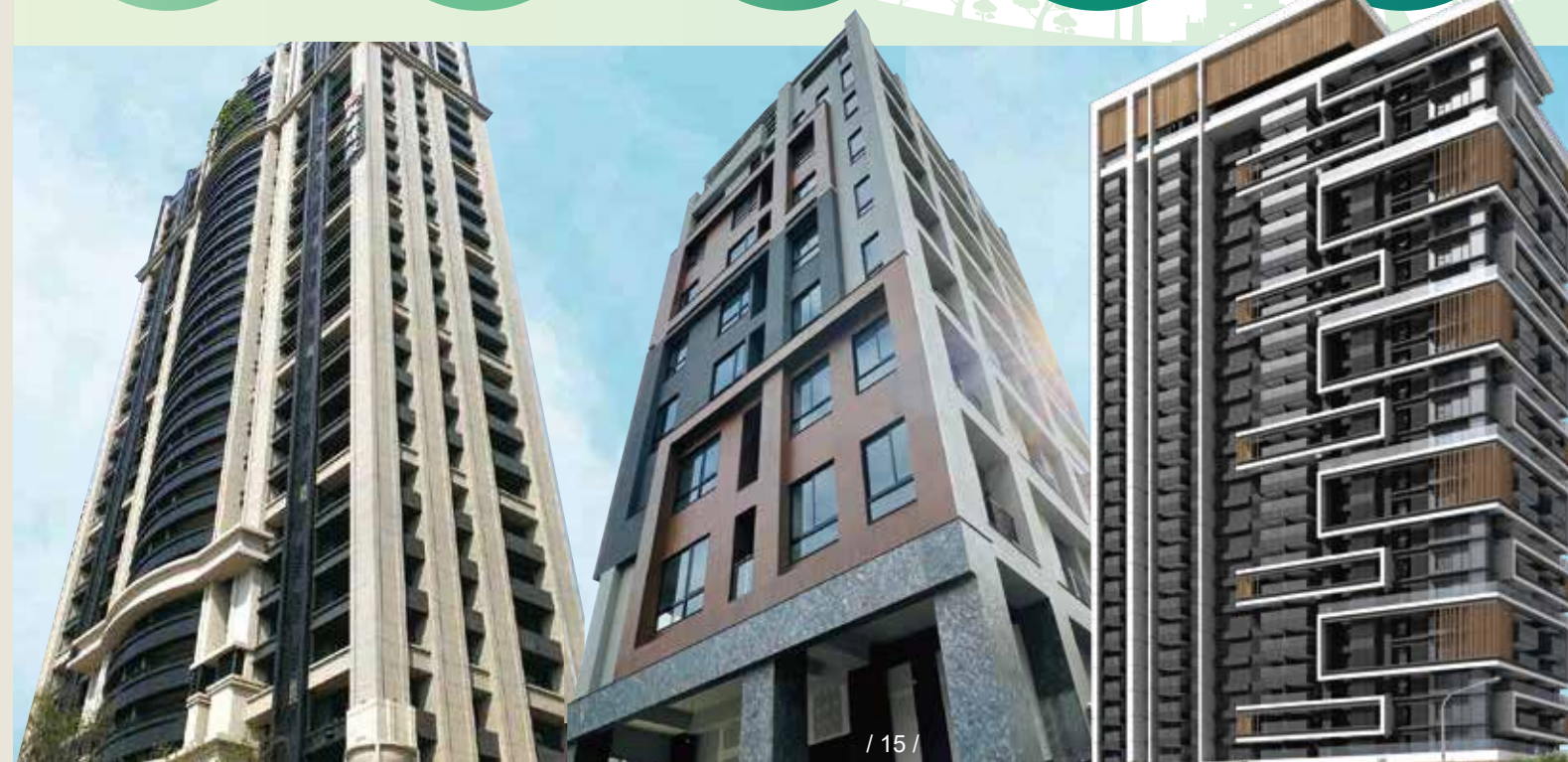
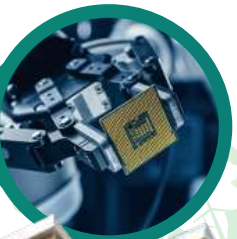
半導體IC封裝製程

排出封裝膠邊料

封裝膠邊料

◀ 顯微鏡下的外觀

半導體製程





堅持循環再造，
共創可持續發展的未來！

使用 **40%** 再生材料

愛循環塗料採用了回收再利用認證系統的農業植物纖維，以半導體封裝廢邊材與建築拆除廢棄物作為原料，其含量高達40%以上。

將廢棄物轉化為有價值的資源，響應環保ESG，有效減少能源消耗和碳排放。

01

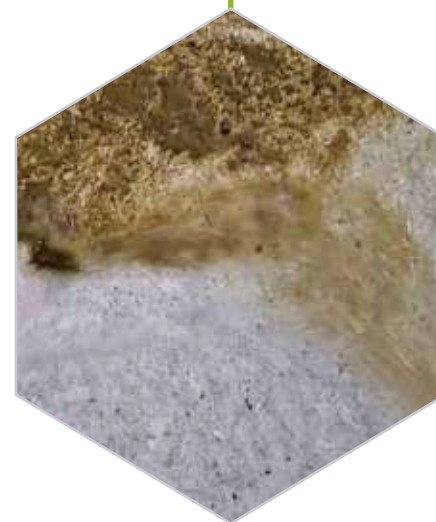


提高 **30%** 耐磨/自潔

添加了回收材球型二氧化矽可以增加塗層的耐磨性、抗拉強度和硬度，使其更適合應對摩擦和磨損，更耐久且不易受到外界因素的影響延長塗料的使用壽命。

並具有良好的化學穩定性，可以提升塗料的抗化學腐蝕性，使其更能抵抗腐蝕和溶解。

02



提高 **6~8°** 隔熱係數

降低熱能傳導，減少建築物或裝備表面的熱量吸收，有助於節省能源成本，提高能源使用效率。

保持室內溫度穩定，減少熱量的進出，使室內更加舒適。並有效降低能源消耗和熱能浪費有助於減少碳排放和環境影響，符合可持續發展的原則。

03



LET'S **SAVE**
THE WORLD
低碳節能、環保永續

產品特色

天然
材質

壓克力無機質樹脂 (A劑)
特殊無機質粉體 (B劑)

施作
範圍

純水性水泥基質材料，可針對屋頂及外牆進行施作防水工程。

防水
隔熱

其效能防水兼具隔熱，並且有多色可以挑選，使用壽命長，多種功能可以一次達成。

施工
簡易

A+B混合即可以使用，施工快速簡易，一般居家DIY皆可上手。



施工步驟



1. 清理應用表面(水刀清洗)



2. 塗抹底漆(滲透結晶材)



3. 將A劑+B劑以1:4的比例混合



4. 塗第一層，建議厚度約1.5mm



5. 等待乾燥約4小時



6. 最後，塗上保護性面漆完成

屋頂鐵皮



Before



After

防水隔熱
一次搞定!

教學影片



產品特色

防水
優越

可深層滲透混凝土，產生結晶體，填充孔隙縫以達到優越防水及增加結構強度的極佳效果。

色彩
多變

可添加無機色粉改變水泥原有的顏色，運用工法即可呈現砂岩的質感，提升建築外觀質感。

性能
具備

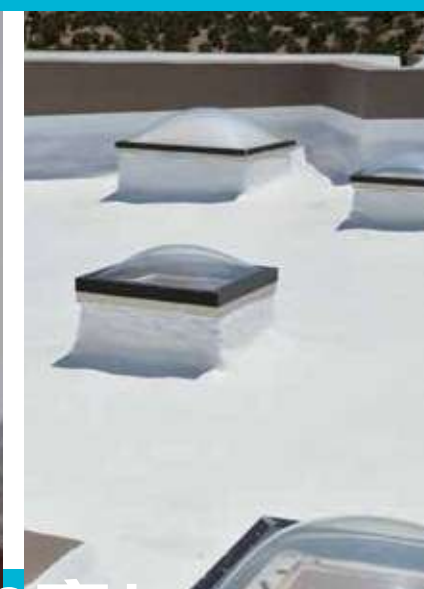
具環保性、功能性、密著性、裝飾性

滲透
內部

快速產生水化反應，緻密性高，滲透結構與底材結為一體，從內而外的達到阻水的性能。



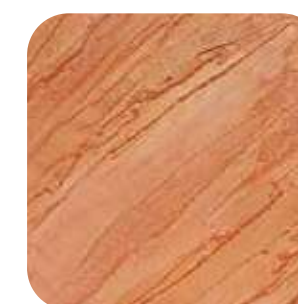
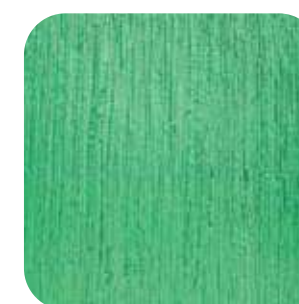
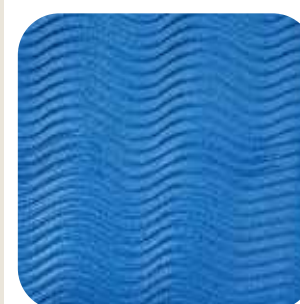
防水! 隔熱! 上色! 一次搞定沒問題



施作前後溫差-16度!

色彩例舉

※另有多種色彩供選擇或根據來樣配色，顏色僅供參考。



產品特色

高效防水

獨創液體添加劑，充分與基面結合，可承受正負水壓，比傳統工法增加16倍的防水厚度。

無毒安全

植物水性天然無毒無味，施作時安全無慮，施作後抗黴有效阻隔濕氣，有益居住安全。

良好附著

添加後不影響拉拔性，與基面可以完美結合，並填滿並密封所有毛孔成為結構體的一部分。

省工省時

液態防水材可與水泥共工，打底完成；同時就完成防水工程，可以節省50%的工時及費用。



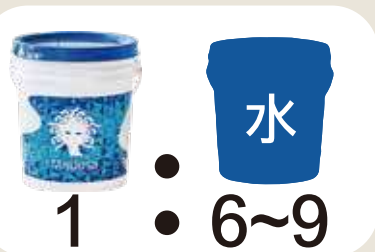
產品資訊

愛防水是液態添加劑，與水泥或砂漿混合，可形成牆體防水堅固的基礎結構。

愛防水也可以做磁磚黏合劑和牆面修補填充材料的添加劑。

使用工具：攪拌機、鏟刀、四角漆盤（補土）、水泥噴漿機。

使用比例



1. 將愛防水加水稀釋為6~9倍



2. 再將稀釋後的愛防水添加於水泥沙中取代原本要添加的水



3. 充分攪拌，後即可使用

比較圖

	傳統防水材	愛防水
防水效果	2-10年不等	15年以上
成分組成	有機、易隨時間變化	水性、環保、無毒
施工程序	複雜	打底、防水一次完成
應用範圍	水泥沙漿、混泥土	水泥、填縫劑、接著劑等相關建材

實驗對比

※ 砂子的濕度，會影響愛防水比例。

5加侖	厚度mm	6~9倍使用面積m ²
打底	15~22	40~60
粉光	3~5	130~185
磁磚填縫	寬1cm	350~500
磁磚黏著	3~5	130~185

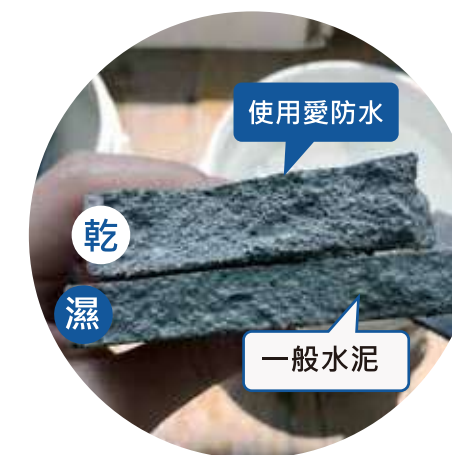


植物性無機質鈣化物，特殊緩凝劑。無毒無味之安全防水配方，液態均勻混合，造就優異防水性能。



施工比對

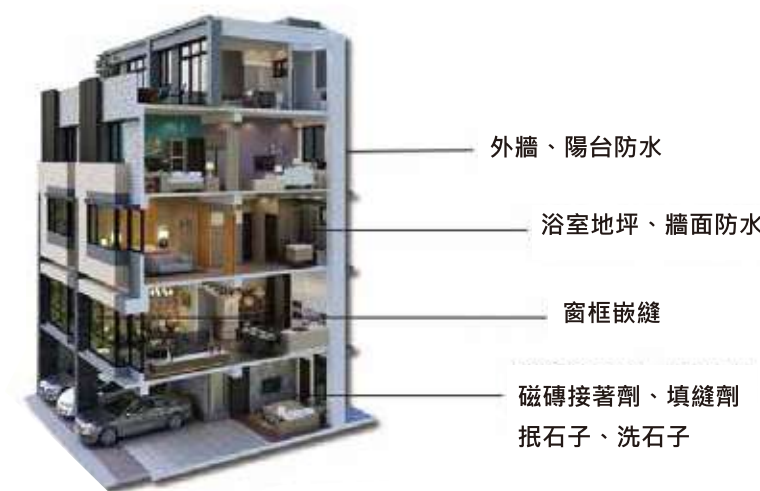
愛防水滴水測試



愛防水泡水測試一年

施工範圍

承受正水壓力，施工操作不受影響可用在
水泥粉光打底、磁磚黏著劑、磁磚填縫材、洗石子、石材養護...
施工簡易，液態均勻混合加入，造就優異防水性能
為水泥製品添加劑，特殊無機物混鍊，無毒無味之安全防水配方



滲透結晶材

| 防 水 系 列 |

透明開蓋即可使用
快速簡易效果立現

產品特色

防水立現

使用壓克力無機質樹脂原料，只要塗抹效果立現，透明保留原始相貌。

使用範圍

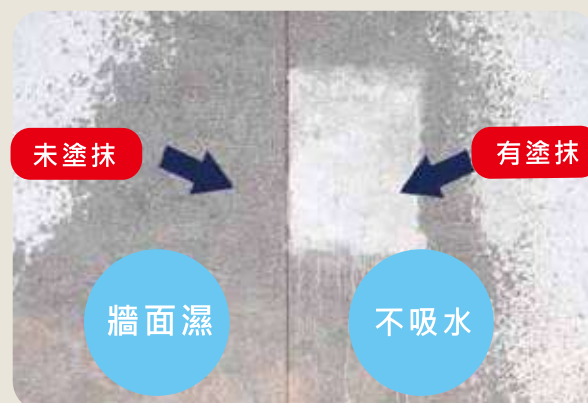
適用在內外牆各式塗料的底漆，加強防水性能，也可單塗在外牆上作為面漆加強。

材料說明

表面無機填充方式，藉由高密度樹脂結合，與碳酸鈣形成完美的填充效應。

施工簡易

施工快速簡易，開瓶就可以使用，工具多元，可使用刷具/滾輪/噴槍等。



施工步驟



1. 基礎防水使用，調和比例為：
滲透結晶：水=1:1



2. 直接塗抹於要施作的表面上



3. 等候乾燥
室內約15-20分鐘
室外約10分鐘



壓克力無機質樹脂
為表面無機填充方式
達到防水效果

多種操作方式



刷具



滾輪



噴槍

輕鬆塗抹
即可防水!

施工注意

1. 基面清理：清除表面粉塵異物、避免影響附著力。
2. 防護作業：對於施作範圍及周邊予以防護，避免沾染其他非施作範圍。
3. 可當底漆和面漆使用，可增加附著力及防水。



教學影片

美壁寶防水材

| 防 水 系 列 |

無懼
裂痕

無機
防水

拒絕
壁癌

施工
簡易

抵抗
負壓

Medusa

產品特色

二次防水

使用高奈米防水粉體材料，超低吸水比0.14%，可以抵抗二次滲透壓。

使用範圍

抗負壓適用高潮溼面，地下室、泳池、魚池等，也可針對室內壁癌做處理！

性能廣大

耐久防水，可依不同工法造就不同效果，並有白色及水泥色可供挑選。

施工簡易

施工快速簡易，與水攪拌即可塗抹使用。



施工步驟



1. 清理受損基面，將壁癌盡
可能地刮除



2. 噴水打濕或濕布擦拭基面
，增加附著



*用溫水調和更快喔

3. 將美壁寶與水調和至抹牆
不掉落的膏狀(約2:1)



4. 靜置五分鐘，待分子起反映



5. 直接塗抹至施工面，可依照
塗抹狀態再加入水或粉



6. 當防水塗層達到初凝後，
均勻噴水，保持三天濕潤

0.14%
低吸水率

施工注意

1. 如遇滲水，應先止水後，再施作防水塗層。
2. 表面可以用砂紙打磨後在上塗料美化。
3. 比較嚴重的表面可以等候乾燥再塗抹。
4. 避免一次塗抹過厚，以免剝落易形成裂紋。



教學影片

因美壁寶粉體分子較為細小，並不易溶於水，可少量多次加水充分攪勻至膏狀



環氧樹脂塗料

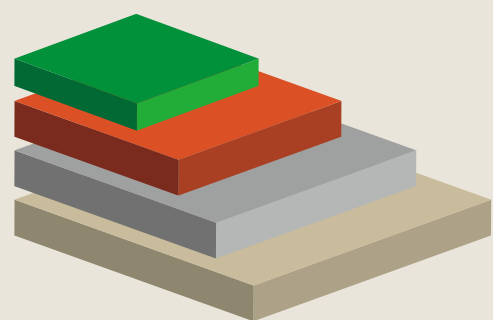
| 快 乾 無 味 E P O X Y |

流平性優品質穩定
不容易剝落及龜裂

產品特色

- 吸水率低** 材質密度佳，吸水率極低。
- 附著性強** 接著力強，不易剝落及龜裂。
- 安全無毒** 無毒低氣味，防水耐用、容易清洗。
- 耐磨優異** 耐水、耐油、耐重壓、耐衝擊、耐磨性佳。

施工方式（流展沙漿）



底漆塗佈

主劑：20Kg 硬化劑：10Kg
乾燥時間（25°C）：8 小時

流展中塗

主劑：20Kg 硬化劑：10Kg
乾燥時間（25°C）：12 小時

流展型面漆

主劑：18Kg 硬化劑：4.5Kg
乾燥時間（25°C）：12 小時

注意事項

- 被塗物表面之水份、油脂、污泥、鐵生鏽、灰塵及腐蝕等附著污物必須清除乾淨。
- 陰雨應避免施工，表面潮濕者必須完全乾燥後才可施工。
- 主劑與硬化劑必須按規定比例攪拌均勻後再使用。
- 化學品應避免火燭、皮膚接觸、密閉作業。



防水材料

| 多 種 基 面 防 水 材 料 |

Medusa

不易
龜裂

無毒
安全

防水
耐用

耐磨
抗壓

緊密
附著



固頂耐彈泥

產品型號	WE-101A
品名	固頂耐高彈防水材-A劑
主要成份	水性德國EVA環保樹脂。
適用範圍	外牆、窗框、二次接縫、浴廁、陽台、水槽、蓄水池、游泳池、複層牆導溝防水、斜屋頂防水、地下室外牆、中庭花園防水工程。
特 色	高伸長率、高固含量，具透氣、潮溼可施工，與水泥接著特強，施工後可直接施作軟底貼合磁磚，不水解、抗拉性、韌度佳、接著力優、不回黏、水性無毒、長久時間不脆化、泡水不爛、符合環保放流標準。
施工配比	18公斤A劑：20公斤B劑 加水量10 - 15%
塗裝方式	配合B劑，WE-101B1：刷塗、滾塗或噴塗， WE-101B2：刷塗、滾塗。
使用方法	使用攪拌器、混合專用硬化劑，充分攪拌至完全均勻。施工溫度需5°C以上，雨天、強風不可施工。密閉空間，應使用換氣設備。
乾燥時間	4小時
理論塗佈量	0.8kg / 平方公尺
重 量	5加侖



B劑粉體

產品型號	無機礦纖粉體 WE-101B1 / 纖維型滾塗型 WE-101B2
品名	固頂耐防水材-B劑
主要成份	無機礦/纖維型纖粉體
適用範圍	與A劑一同混合使用於外牆、窗框、二次接縫、浴廁、陽台、水槽、蓄水池、游泳池、複層牆導溝防水、斜屋頂防水、地下室外牆、中庭花園防水工程。
特 色	高伸長率、高固含量，具透氣、潮溼可施工，與水泥接著特強，施工後可直接施作軟底貼合磁磚，不水解、抗拉性、韌度佳、接著力優、不回黏、水性無毒、長久時間不脆化、泡水不爛、符合環保放流標準。
施工配比	18公斤A劑：20公斤B劑 加水量10-15%
塗裝方式	刷塗、滾塗或噴塗
使用方法	混和A劑使用攪拌器、混合專用硬化劑，充分攪拌至完全均勻。
乾燥時間	4小時
理論塗佈量	45 - 50 平方公尺 / 18公斤. 1道



固頂耐黑膠

產品型號	DE-202
品名	固頂耐黑膠
主要成份	高分子德國水性EVA環保樹脂、橡膠、乳化瀝青、彈性骨材共聚改質
適用範圍	外牆、窗框、二次接縫、浴廁、陽台、水槽、蓄水池、游泳池、複層牆導溝防水、斜屋頂防水、地下室外牆、中庭花園防水工程。
特 色	做為防水局部加強的使用，其高延展性、抗裂性特佳、抗拉性、韌度佳、接著力優、低回黏、不易起泡、水性無毒，高固含量，具透氣，潮溼可施工不需多道塗佈，一次即可達到所需塗抹厚度。
塗裝方式	刷塗、滾塗
使用方法	直接使用或加水稀釋使用，施工溫度需5°C以上，雨天、強風不可施工。密閉空間，應使用換氣設備。
乾燥時間	4 - 8小時
理論塗佈量	20 - 25 平方公尺 / 18公斤. 1道

高附著介面

| 多種基面底漆 / 面漆 |

增加的材料附著性
配合多種基面使用

塗裝工具介紹

零
甲
醛

原
色
無
膜

不
挑
基
面

防
水
透
氣

抗
氧
拒
黃

產品介紹

品 名：高附著介面材

產品型號：PR系列

主要成份：變性壓克力樹脂

適用範圍：

PR-702(一般型)

作為水泥基面、矽酸鈣板、石材…等之材料與新附著材間之介面質。

PR-703(磁磚型)

作為玻璃、磁磚…等之材料與新附著材間之介面質，可增加附著性。

PR-705(金屬型)

作為金屬與新附著材間之介面質，可增加金屬表面附著性。

使用方法：高附著介面材(此為底漆層)，加4-5倍水調合，作為各種基面等材料與新附著材之介面質。

塗裝方式：噴塗、刷塗、滾塗或無氣噴漆機



多功能無機 透明防護面漆

| 多種基面底漆 / 面漆 |

無毒的，安全的，
是給全家最安心的保障！



平光(TC-001)

品 名：多功能無機透明防護面漆

材質說明：水性壓克力無機質樹脂

適用範圍：適合任何建材表面防護

特 色：不黃變、不反白、耐候強

施工說明：直接使用不可加水

塗裝方式：刷塗、滾塗或使用無氣噴漆機十字噴塗

單液型(TC-M001)

品 名：耐磨水性地坪面漆

材質說明：專門用於工業、建築、木器，耐候、耐刮，有色及透明塗料用樹脂。

適用範圍：水泥地坪、舊Epoxy / PU地坪塗料表面再修補、水性自乾型單液木器漆、工業用金屬面漆、建築外牆抗汙透明保護面漆

特 色：硬度高、塗膜可自然空乾或加溫乾燥，耐候，抗汙、耐水性優異。

施工說明：加水 1：0.5 (底漆：水)

塗裝方式：刷塗、滾塗或使用無氣噴漆機十字噴塗

兩液型(TC-H001)

品 名：耐磨水性地坪面漆(兩液型)

材質說明：耐黃變改質型聚胺脂、硬化劑。

適用範圍：水泥面、磁磚面、木材、PU、EPOXY等材質。

特 色：乾燥後清澈透明、抗紫外線強、高耐候性、耐黃變、高抗汙、鉛筆硬度達9H以上。

施工說明：5：1(A主劑:B硬化劑)，須攪拌均勻後方可加水20%

塗裝方式：刷塗、滾塗或使用無氣噴漆機十字噴塗

容 量：A劑 10kg B劑 2kg

無毒 無害人體

純水性乾燥迅速。不含8大有害重金屬
不含甲醛，無腐蝕性，VOC符合環保要求。

多項保護功能

具有防水、抗汙、耐久性等多項保護
功能，可使物件常保如新。

抗氧化不變黃

無膜之防護體，觸感舒適，抗氧化不黃
變。

適用範圍

不改變被塗物件之原色質感，
適用於洗石子、高級製品、磁磚等
各類材質及塗料的表面保護功能。



空壓機



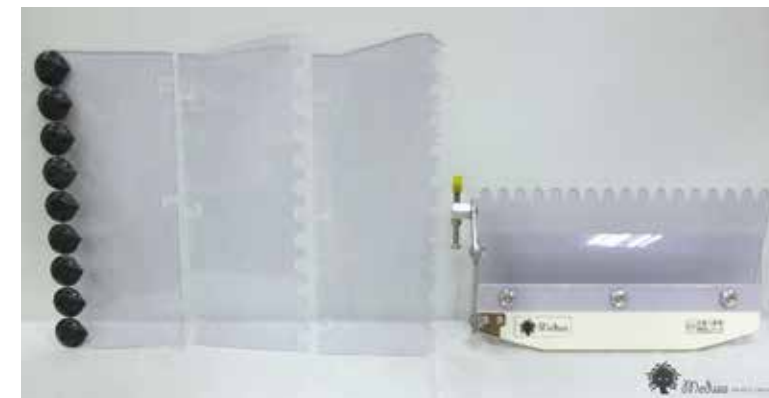
壓力罐



噴槍



可樂桶



各類透明造型刮刀



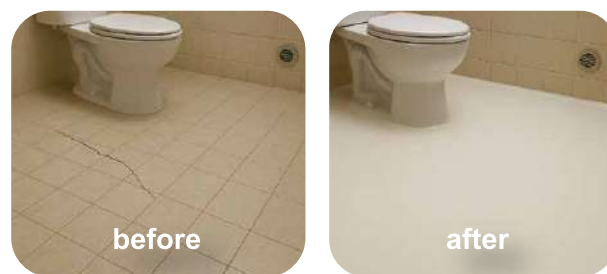
各類透明造型刮刀

地坪裂縫 修護追蹤劑

Tracker for floor crack repair

裂縫修護追蹤劑，長效修補力！

能有效修復水泥基材裂縫並達到長效止水，具備優異的抗拉強度與膜層穩定性，同時具備裂縫延展的能力。



產品特色

- 滲入空隙做滲透修補
- 優異的高韌度成膜性
- 浸潤裂縫強化結構與耐久性
- 無味無毒不含重金屬與甲醛

適用範圍



屋頂、裂縫



陽台、窗框



浴室地坪防水

施工步驟

稀釋3-4倍浸潤約24小時，
在浸潤時間內需注意飽和度。

H-100 白華的剋星

Efflorescence Solution

產品特色

H-100可在水泥或石材、磁磚等建物構造材表面滲透，形成一無膜擋水層。滲透在構造材本體內部，潑水效果持久，乾燥硬化後無色無味無膜。



施工步驟

針對白華處理方式：
先鹽酸將牆面白華部分清潔乾淨，確保曬乾後表面無白華。再施作 H-100 第一道(H-100加水稀釋1倍，攪拌均勻)，全面塗佈，待乾燥後再施作第二道(原液施做)。

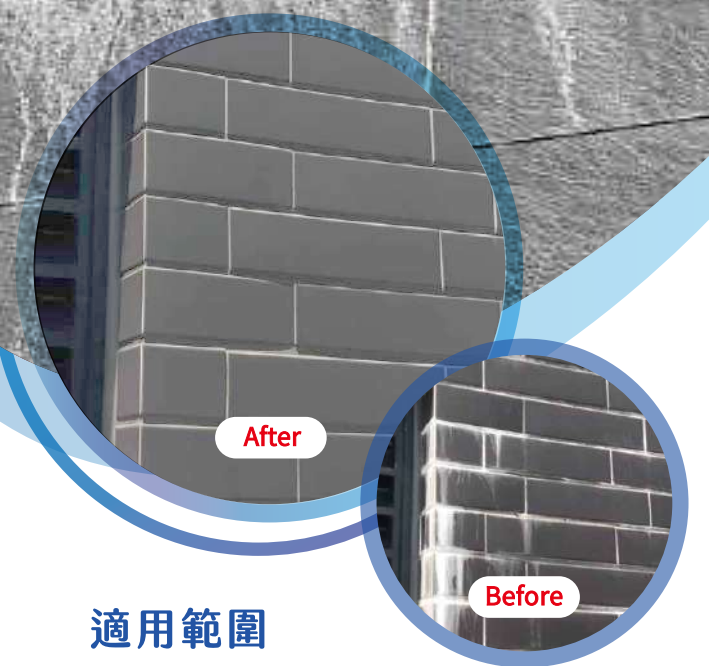
適用範圍



水泥牆面



磁磚



陶晶石 地坪塗料

Ceramic stone floor coating

地坪的新世代石材

能有效抗重物或車輛乘載壓力，達到長效耐久抗壓，自潔效果輕鬆維持地坪的清潔，降低維護頻率。



耐壓



耐刮

產品特色

- 施工便利，輕鬆上手
- 天然石感，環保耐用
- 優異的膜層耐刮穩定性
- 耐壓堅固，耐水、耐擦洗

適用範圍



陽台



庭院花園



停車場地坪

愛循環 金水塗料

當金屬遇上水，我們選擇一種更溫柔的方式保護它

水性
取代氟碳漆

融合金屬的剛強與水性的環保

金水塗料採用高回收原料製程，低氣味、高硬性，不限任材質造型都可以使用。

適用範圍



before



after

產品特色

- 防鏽
- 無毒
- 耐高溫
- 高硬度
- 防蝕
- 環保
- 高附著
- 高密度



機械設備



海邊(高鹽分)



塑膠



實際案例分享

| 舊屋大改造翻新案 |



• 林園港埔 私人住宅
磁磚無須打除，即可施作



• 潭子加工出口區



• 曾文農工體育館



實際案例分享

| 舊屋大改造翻新案 |



石子面



• 私人住宅翻修



• 高雄鑽石雙星大廈



磁磚面

• 兆豐銀行外牆



實際案例分享

— 海外國際案例成果 —

海外-山東



山東濟陽普利房產-華鑫現代城



山東濟南溫泉別墅



山東濟陽設計院

海外-山東



山東建築大學校舍



山東建築大學校舍

完工案場



山東威海南海翡翠城



龍騰城堡



帕莎蒂娜餐廳



實際案例分享

— 特殊塗料案例成果 —

完工案場



嘉義妙雲蘭若寺



嘉義妙雲蘭若寺



佛光山福山寺



佛光山佛陀紀念館



大圓覺禪寺



慈雲寺



高雄燕巢悟光精舍

完工案場



高雄仁武古巖寺



佛光山佛陀紀念館



燕巢悟光精舍



高雄仁武古巖寺



圓光佛學院



實際案例分享

— 特殊塗料案例成果 —

完工案場



龍騰車道入口



彩岩帝寶-消防版



景陽冷凍設備

完工案場



屏東仁愛國小



中山大學 圖資大樓



實際案例分享

— 多彩塗料案例成果 —

完工案場



雲林斗六-川湖建設



高雄恩智浦半導體



尚暘天聚



月堤國際

完工案場



南科贊美酒店二館



兆隆建設



銓興 - 科研大樓



高雄太子建設

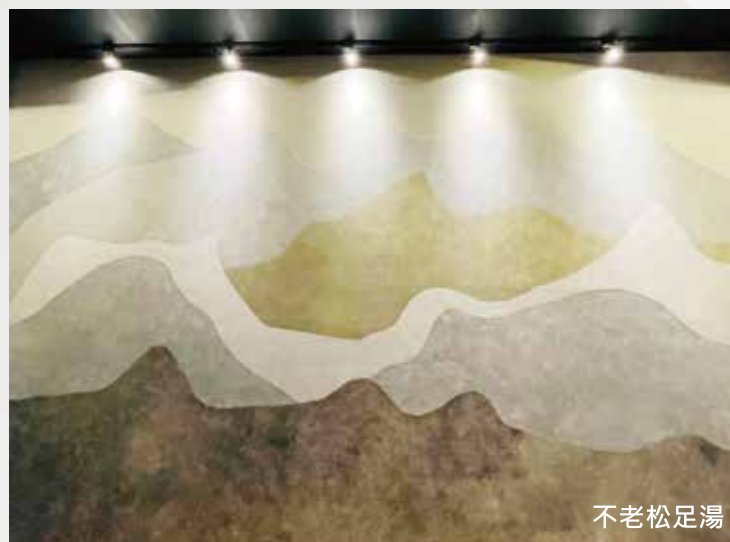


高雄龍騰馬卡索



實際案例分享

—特殊塗料案例成果—



不老松足湯



不老松足湯



台南虹橋傳道會

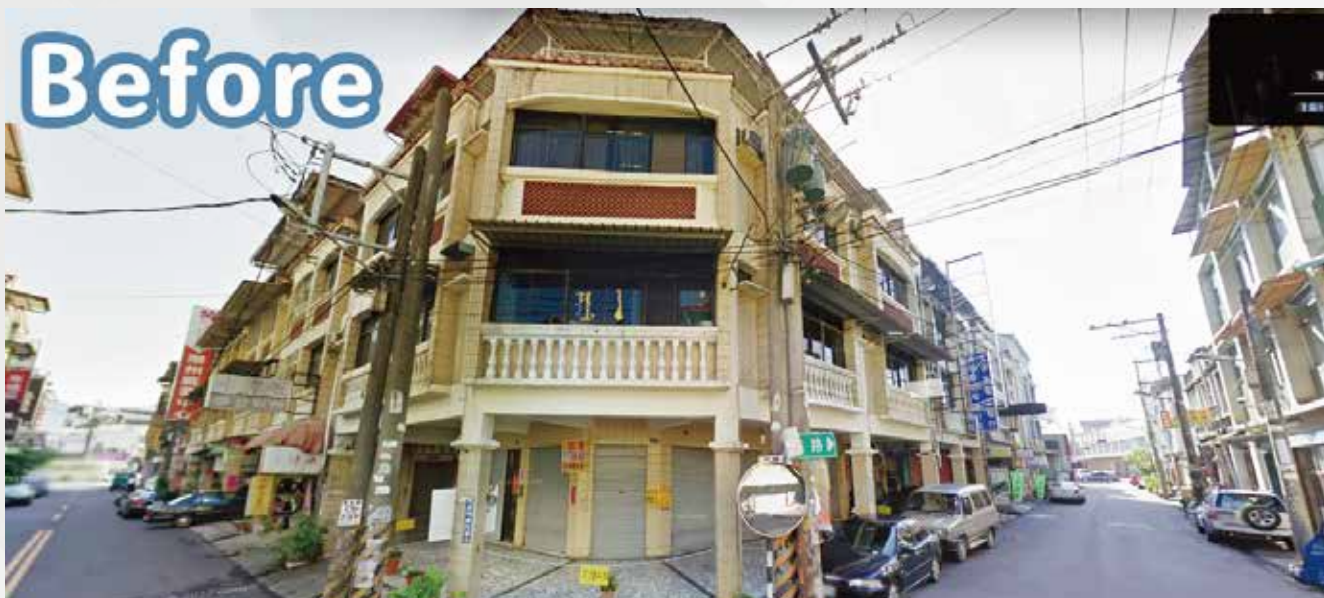


台南宇成建設



潭子加工區 女子宿舍







實際案例分享

— 多彩塗料案例成果 —



備忘錄

