

About 企業介紹

95%

超高逼真度

50%

省工省時

100%

服務滿意度

華彩塗料擁有優秀的服務團隊，秉持著高品質、高效率的經營理念，研發一系列無毒的自然素材塗料及防水材，成為建築、營造、設計、零售市場指定使用的最佳品牌。

華彩塗料旗下產品通過多項SGS證明及一級耐燃證明，並獲得綠建材標章、台灣精品獎、創新研究獎，甚至海外的國際明星獎。

我們不斷的研究創新秉持綠色環保理念，希望可以在操作執行、居住使用、製程環境，全方位達到安全無毒的生態。

並且在工法上再創新，不但提升工作效率50%，更能降低營造成本50%。

華彩美杜莎以仿石材塗料，取代天然石材，響應可持續環保資源，共同打造更美好的未來。

The
:) End



華彩塗料實業股份有限公司

📍 高雄市楠梓區東三街4號
☎ +886-7-3656297

✉ hc24520305@gmail.com
🌐 www.medusa-paint.com.tw

在這個追求可持續發展的時代，華彩美杜莎堅守著綠色產品的核心理念，致力於創造更環保、更可持續的未來。我們的產品定位在打造綠色產品的核心價值和品牌特性，並持續關心環境保護和可持續生活的可能性。

以提供舒適、美觀和環保的解決方案為己任，將品牌 LOGO 美杜莎所見轉化為現實。我們致力於為客戶創造獨特的空間體驗，並為綠色建築和永續發展做出貢獻。

因為深入了解工地
所以更懂得
你的需求

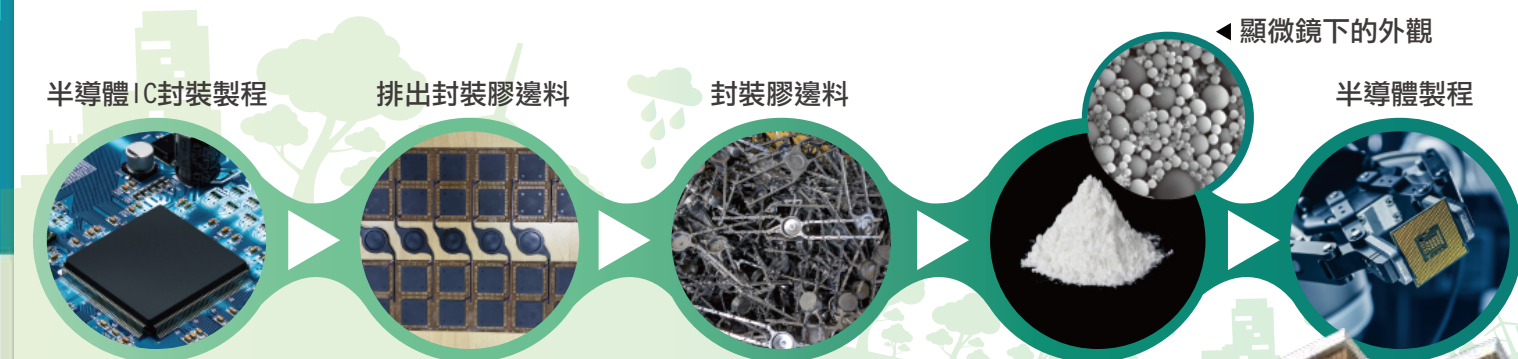
華彩塗料
實業股份有限公司
防水 仿石
HUA TSAI PAINTS CO., LTD.



LET'S SAVE
THE WORLD
低碳節能、環保永續

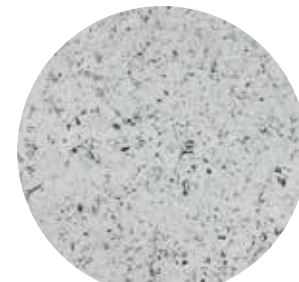
ESG

堅持循環再造，
共創可持續發展的未來！



美杜莎環保塗料系列

仿石塗料



透過不同工法與表面紋理技術，能仿製石材95%觸覺及視覺感官，創造出與自然石材外觀效果。

地坪塗料



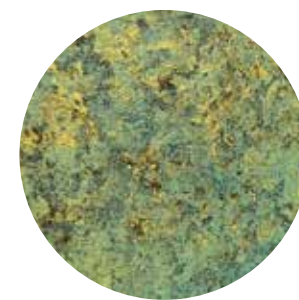
9H高硬度、耐磨抗滑，平整且無縫的表面，不僅美觀，還可以減少地板縫隙中的灰塵積聚，提高清潔效果。

單彩塗料



純淨、飽和、單色調為特點，可以使建築外觀更具現代感、整潔感，在視覺上更好地與周圍環境融合。

藝術客製



客製調配，包括顏色、質地、光澤度，使塗料與整體設計風格更為相匹，提供更專業性和個性化的解決方案。

仿清水模



能夠適應現代、原始、工業風格等多種建築設計，提供了廣泛的應用空間。具有自然、質樸和原始的美感。

大地塗料



使用最原始的礦土、稻草、石英砂及塑膠廢料打造而成，保留原物料的特色及風味，給予空間最自然原始的美感。



抗汙測試

分別泥土進行測試。

他牌在用水沖洗後，依舊有殘留髒污；而美杜莎環保塗料系列，在水流過後汙泥即刻掉落，能使外牆能永保如新。

耐燃測試

分別使用乙炔噴燈火焰進行燃燒測試。

他牌在短時間內便起泡、碳化變黑，並產生閃焰與濃烈的毒煙；而美杜莎環保塗料系列，即使在1300度的火焰下也不燃燒、不產生毒煙。

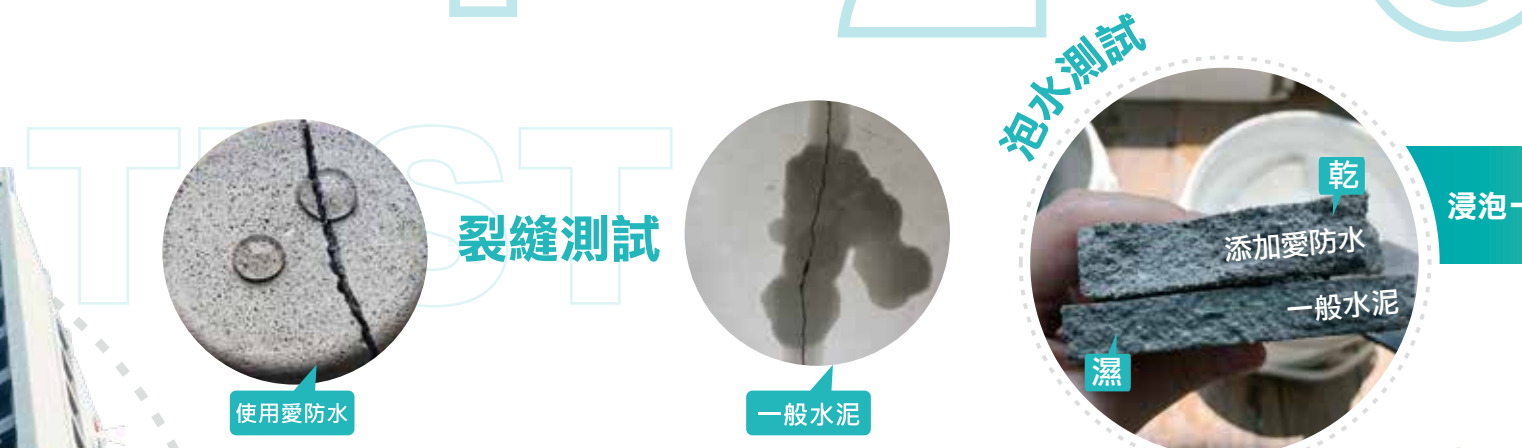
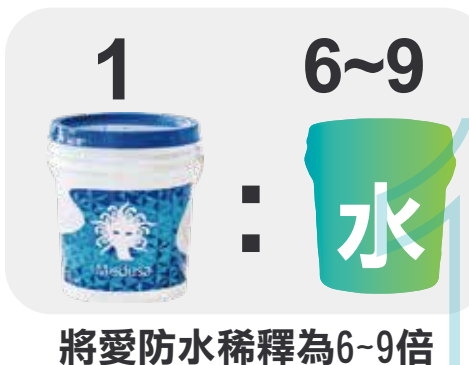
抗磨測試

分別使用刀柄進行抗磨測試。

他牌在劃過去間內便變色，色料並掉落；而美杜莎環保塗料系列，即使在金屬物品磨刮之下也不掉色、不剝落。

愛防水

- ◆ 擁有超強防水力，比傳統彈泥增加了20倍的防水厚度
- ◆ 首創無機質液態植物防水材，可與水泥共工，省工省時50%!
- ◆ 純植物性天然成分，可抗黴阻隔濕氣，安全無毒，提升生活品質
- ◆ 良好附著力，可形成結構基體的一部分，有效延長結構體壽命
- ◆ 抗正、負水壓，可施作於打底粉光，磁磚黏著及填縫中，可有效抑止白華現象



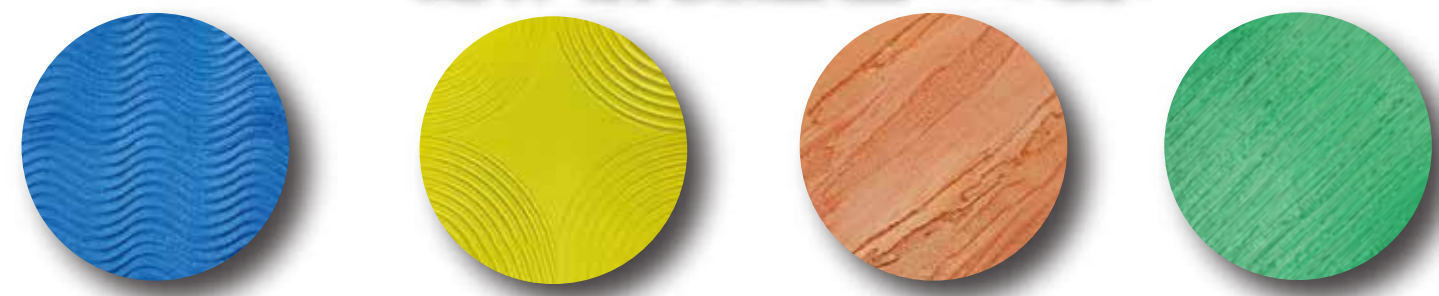
	傳統防水材料	愛防水
防水效果	2-10年不等	15年以上
成分組成	有機、易隨時間變化	水性、環保、無毒
施工程序	複雜	打底、防水一次完成
應用範圍	水泥沙漿、混凝土	水泥、填縫劑、接著劑等相關建材

美杜莎隔熱防水材

- ◆ 壓克力無機質樹脂 (A劑) + 特殊無機質粉體 (B劑)
- ◆ 純水性水泥基質材料，可針對屋頂及外牆進行施作防水工程。
- ◆ 其效能防水兼具隔熱，並且有多色可以挑，使用壽命長，多種功能可以一次達成。
- ◆ AB混合即可以使用，施工快速簡易，一般居家DIY皆可上手。



防水!隔熱!上色! 一次搞定沒問題



安全 耐燃 環保



3樓以上使用仿石塗料。